

Palette olfactive



Cépages :

Grenache
Syrah

garde :
3 à 5 ans

cave :
14 à 18°C

rouge
carmin

service :
14°C

Commentaire de dégustation

La promesse poétique du vin

Une cuvée **souple** au relief discret dont le nez exprime une sucrosité rapportée par le **fruité**. La **cerise juteuse** bat son plein annonçant une bouche sans extravagance, à sa place. Des **fruits rouges et noirs veloutés** dominent avec une dynamique **légère, fluide** et appréciable par sa justesse.



Acidité | Sa discrétion



Sucrosité | Son fruit noir



Volume | Sa dimension lisse



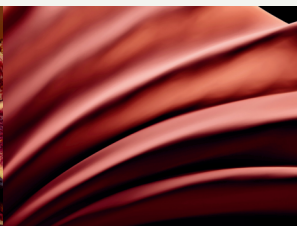
Toucher | Son tanin friable



TANINS FINS



ALCOOL LÉGER



domainedelanglade



domainedelanglade.fr



info@domainedelanglade.fr



Domaine de l'Anglade

avenue Vincent Auriol | 83980 Le Lavandou

©FICHES CUVÉES par Julie BERTOLOTI



Ventes & Dégustations
à la propriété

Visites sur rendez-vous

04 94 71 10 89